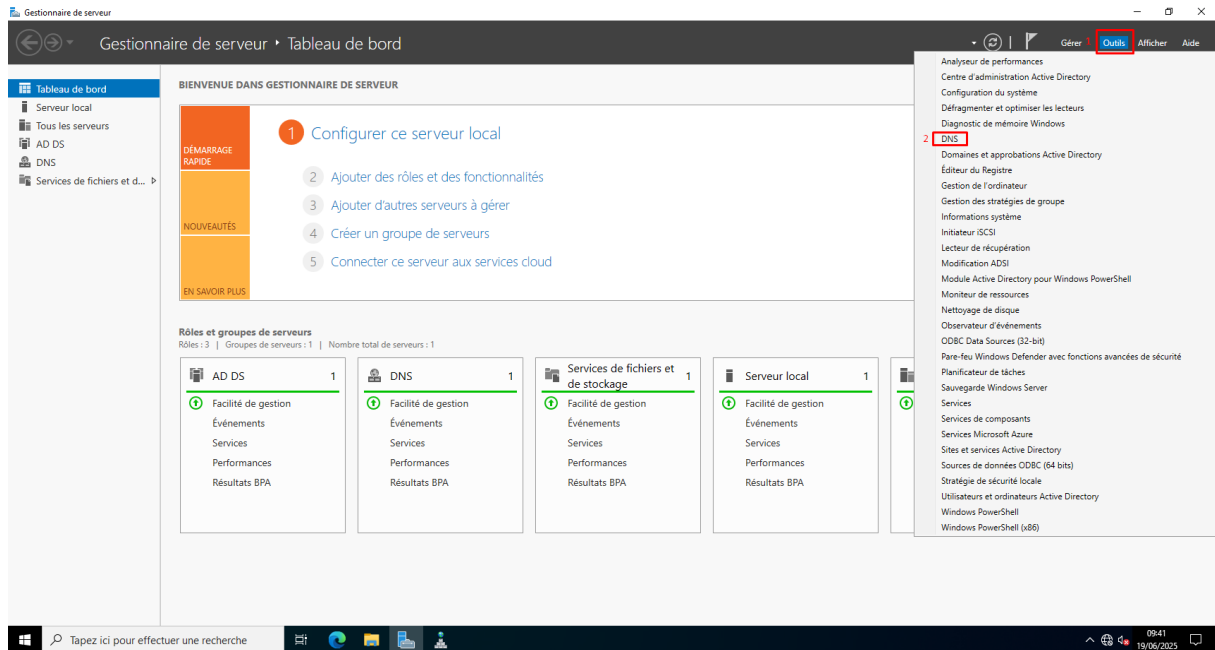


# Procédure: Mise en place DNS

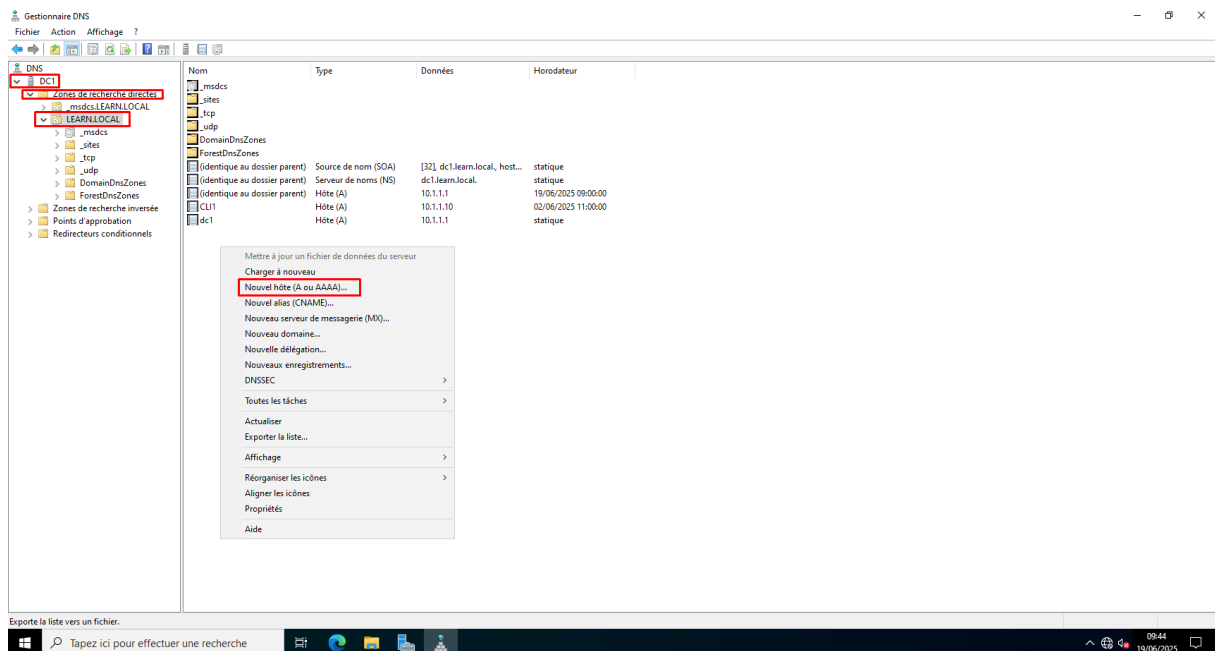
Dans cette procédure nous allons créer 2 nouveaux enregistrements dans notre gestionnaire DNS.

Tout d'abord rendez-vous sur votre gestionnaire de serveur, ouvrez le menu « Outils » puis cliquez sur DNS.



Une fois votre gestionnaire DNS ouvert, dans l'arborescence à gauche suivez le chemin suivant : DC1 > Zone de recherche directes > LEARN.LOCAL

Ensuite faites un clic droit sur LEARN.LOCAL puis Nouvel hôte (A ou AAAA)...



Nous allons maintenant associer l'IP de notre serveur au nom chat.

Pour terminer cliquer sur « Ajouter un hôte »

Nouvel hôte

Nom (utilise le domaine parent si ce champ est vide) :

chat

Nom de domaine pleinement qualifié (FQDN) :

chat.LEARN.LOCAL.

Adresse IP :

10.1.1.1

Créer un pointeur d'enregistrement PTR associé

Autoriser tout utilisateur identifié à mettre à jour les enregistrements DNS avec le même nom de propriétaire

Ajouter un hôte Annuler

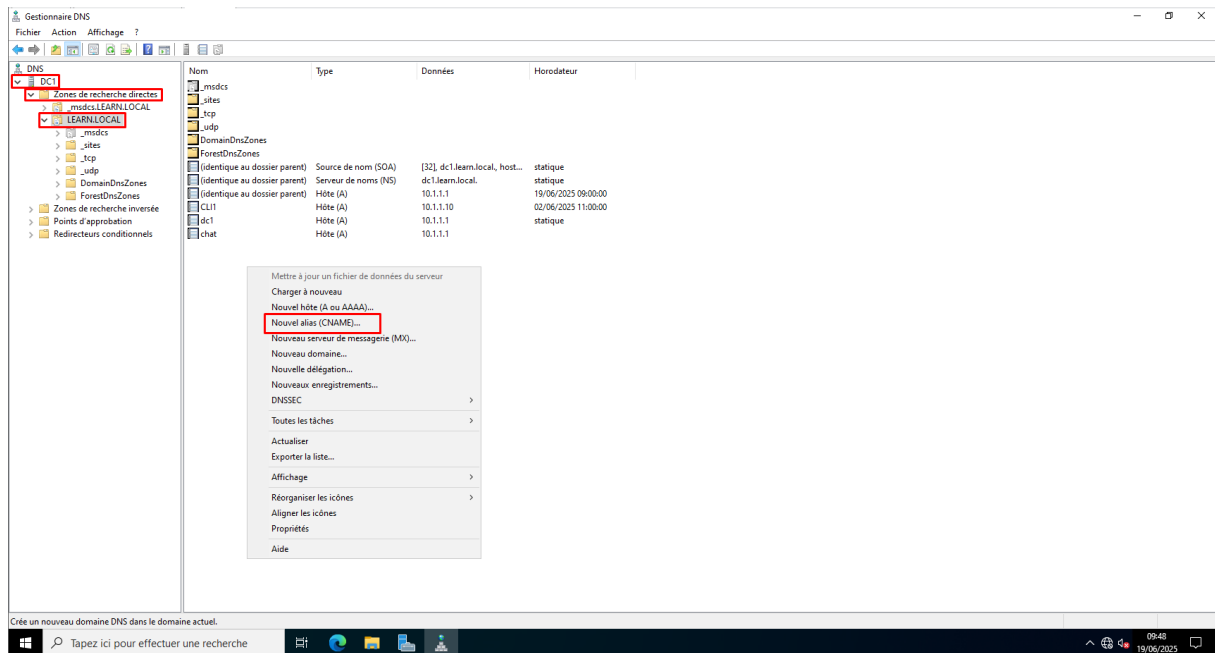
Et voilà, si vous faites un ping vers chat, en réalité vous pingerez vers votre serveur.

DNS

L'enregistrement d'hôte chat.LEARN.LOCAL a été créé correctement.

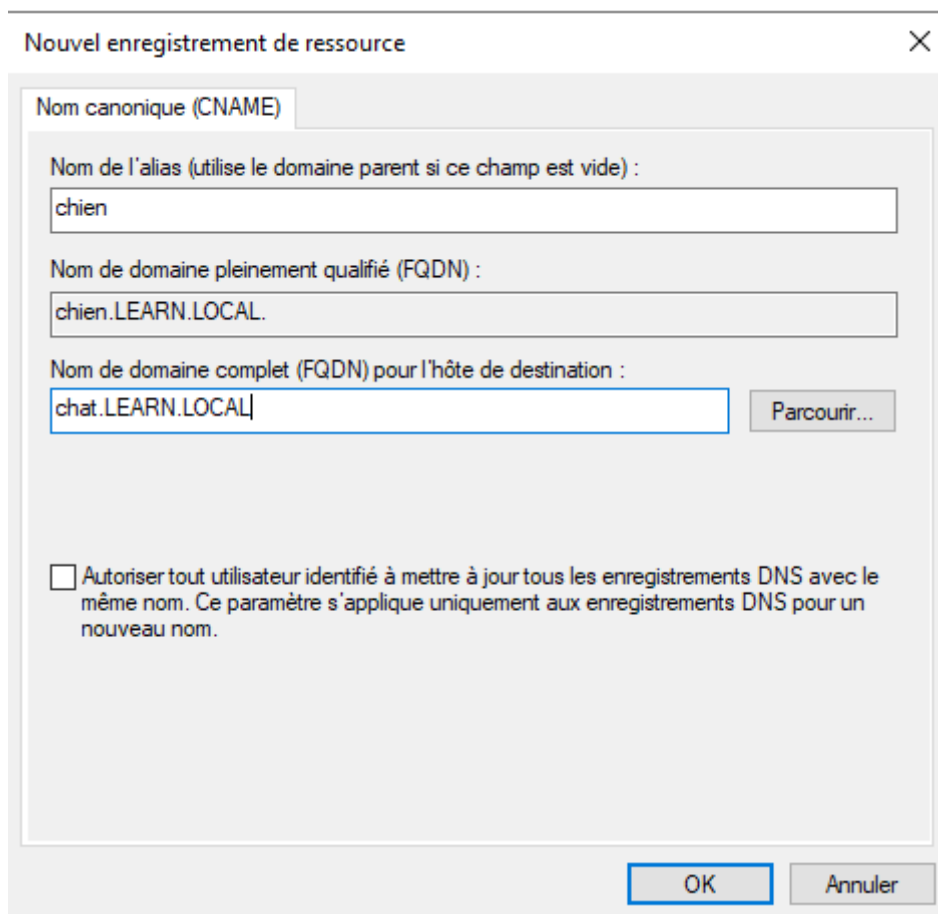
OK

Pour notre deuxième enregistrement nous allons créer un « Nouvel alias (CNAME) ».

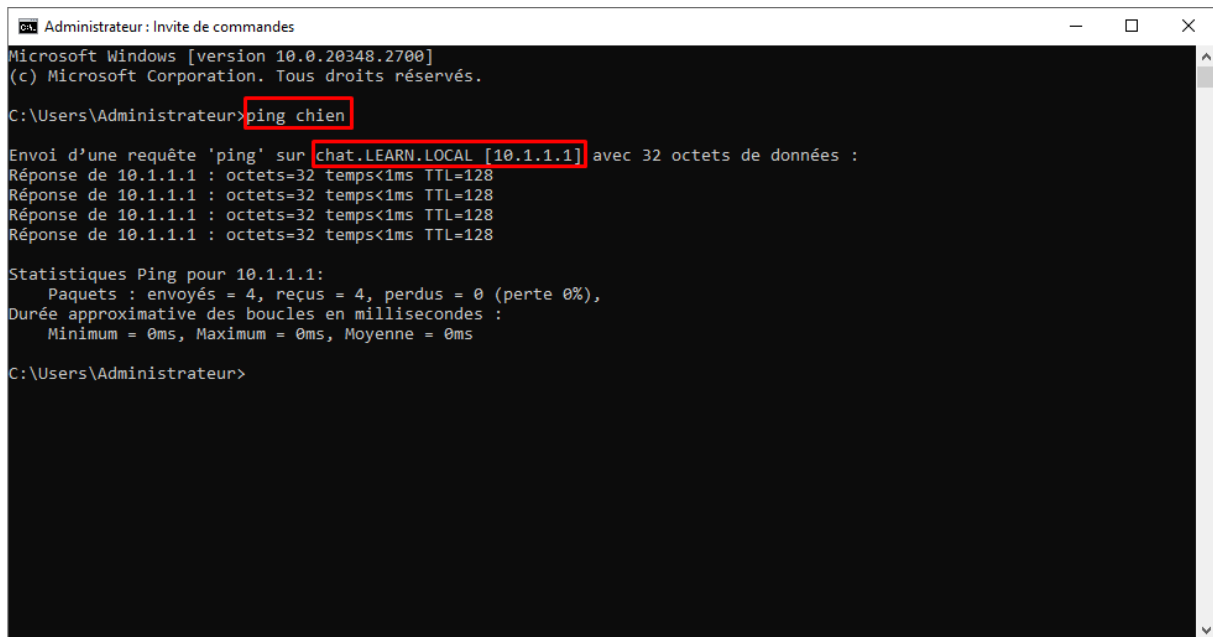


Nous voulons que “chien” soit un alias pour « chat », il faut alors rentrer le nom de domaine complet de chat.

Puis «Ok ».



Vous pouvez vérifier que vos 2 enregistrements fonctionnent en faisant un ping vers « chien » qui enverra une requête vers « chat.LEARN.LOCAL » donc votre serveur.



```
Administrateur : Invite de commandes
Microsoft Windows [version 10.0.20348.2700]
(c) Microsoft Corporation. Tous droits réservés.

C:\Users\Administrateur>ping chien

Envoi d'une requête 'ping' sur chat.LEARN.LOCAL [10.1.1.1] avec 32 octets de données :
Réponse de 10.1.1.1 : octets=32 temps<1ms TTL=128
Réponse de 10.1.1.1 : octets=32 temps<1ms TTL=128
Réponse de 10.1.1.1 : octets=32 temps<1ms TTL=128
Réponse de 10.1.1.1 : octets=32 temps<1ms TTL=128

Statistiques Ping pour 10.1.1.1:
    Paquets : envoyés = 4, reçus = 4, perdus = 0 (perte 0%),
    Durée approximative des boucles en millisecondes :
        Minimum = 0ms, Maximum = 0ms, Moyenne = 0ms

C:\Users\Administrateur>
```