

Procédure création utilisateur itinérant

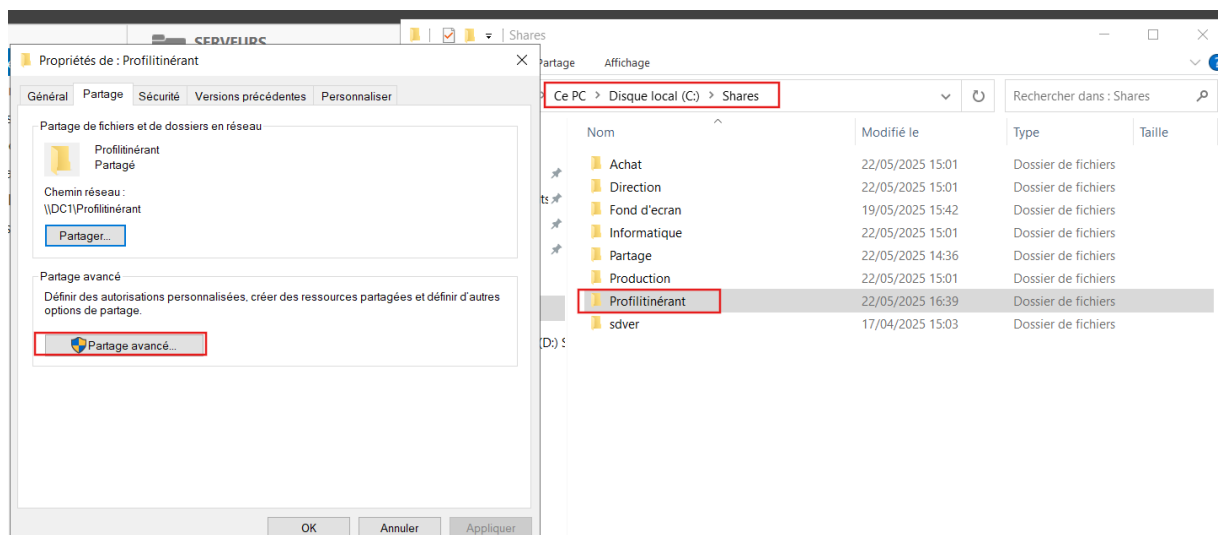
1. Étapes de la procédure

- 1.1 Création du dossier de stockage des profils itinérants
- 1.2 Configuration des autorisations de partage
- 1.3 Configuration du chemin de profil dans Active Directory
- 1.4 Vérification du bon fonctionnement

2. Étapes de la procédure

2.1 Création du dossier de stockage des profils itinérants

1. Sur le serveur de fichiers, créez un dossier intitulé Profils Itinérants.
2. Cliquez droit sur le dossier > **Propriétés** > onglet **Partage** > **Partage avancé**.

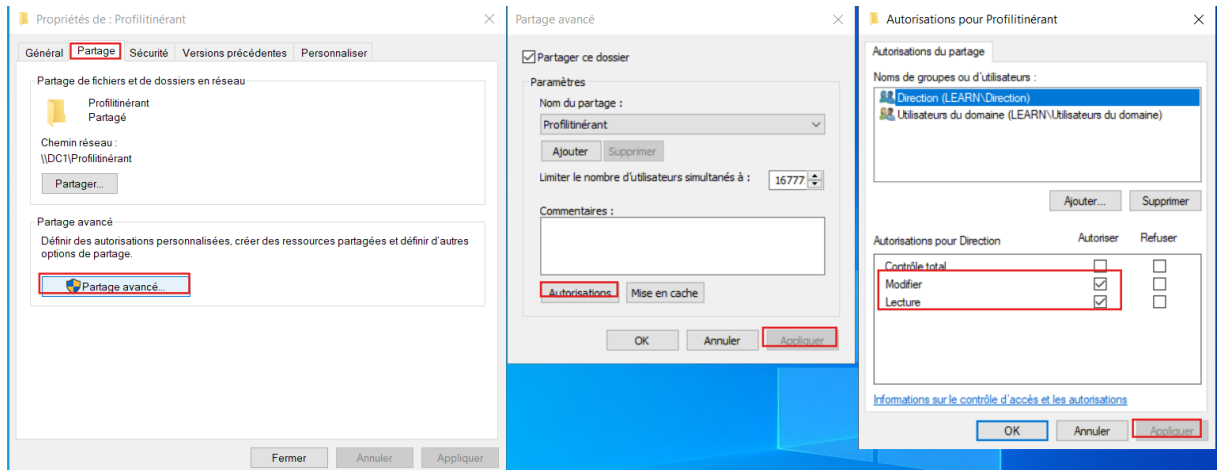


3. Cochez **Partager ce dossier** et spécifiez un nom de partage (ex : Profils Itinérants).

2.2 Configuration des autorisations de partage

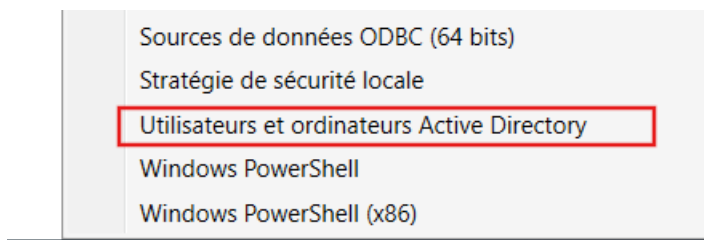
1. Dans la fenêtre **Partage avancé**, cliquez sur **Autorisations**.

2. Supprimez le groupe Tout le monde.
3. Ajoutez le groupe Utilisateurs du domaine ou un groupe spécifique contenant les utilisateurs concernés.
4. Accordez les autorisations **Lecture** et **Modification**.
5. Validez en cliquant sur **OK**.



2.3 Configuration du chemin de profil dans Active Directory

1. Ouvrez la console **Utilisateurs et ordinateurs Active Directory**.



2. Localisez l'**OU** contenant les utilisateurs concernés.
3. Double-cliquez sur un utilisateur pour ouvrir ses propriétés.
4. Accédez à l'onglet **Profil**.
5. Dans le champ **Chemin du profil**, saisissez le chemin réseau au format : \\NomDuServeur\Profils_Itinerants\%username%.

Environnement Sessions Contrôle à distance Profil des services Bureau à distance COM+

Général Adresse Compte Profil Téléphones Organisation Membre de Appel entrant

Profil utilisateur

Chemin du profil :

Script d'ouverture de session :

Dossier de base

Chemin d'accès local :

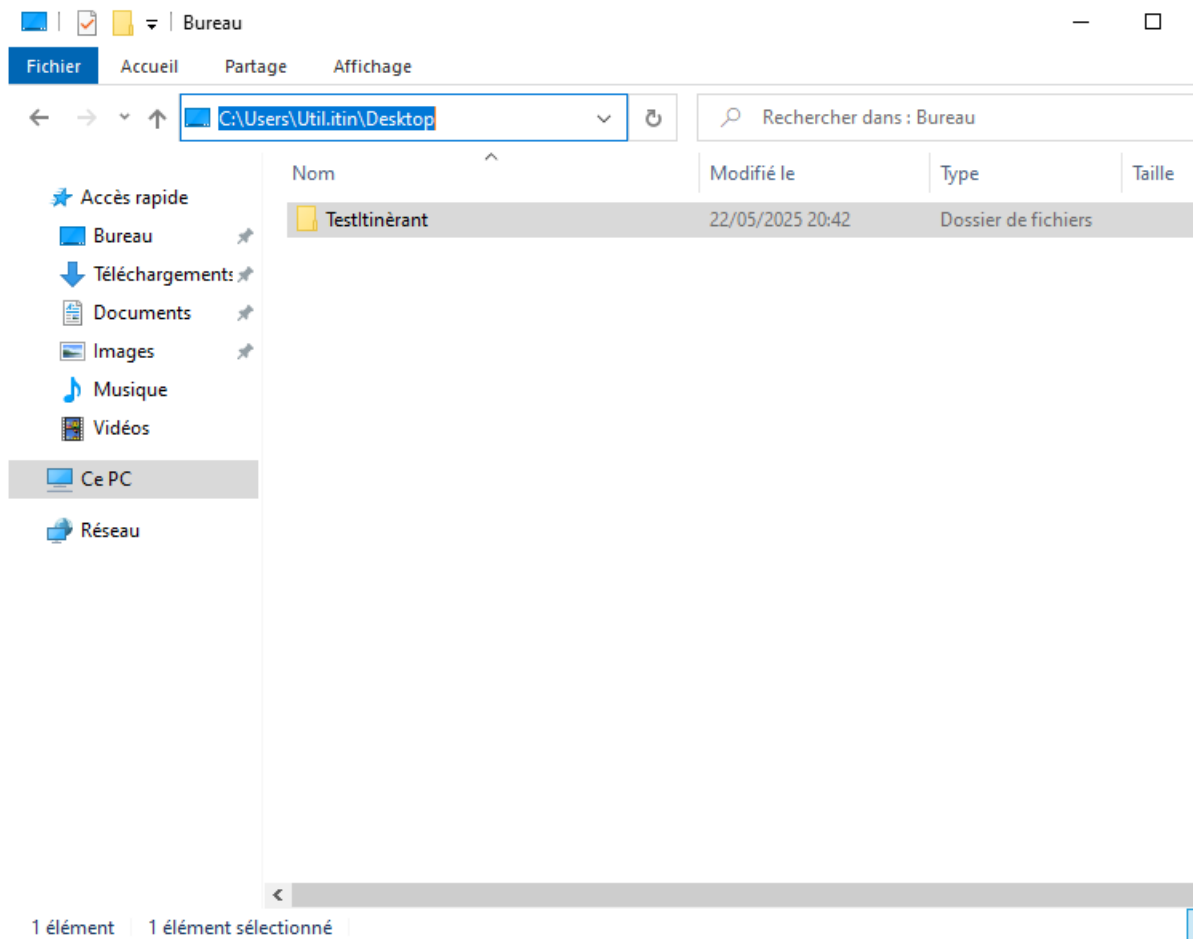
Connecter : à :

OK Annuler Appliquer Aide

6. Cliquez sur **OK** pour enregistrer les modifications.

2.4 Vérification du bon fonctionnement

1. Connectez-vous avec un compte utilisateur configuré sur un poste client membre du domaine.
2. Effectuez des modifications (ex : création de fichiers, changement de fond d'écran).



3. Déconnectez-vous, puis reconnectez-vous sur un autre poste client.
4. Vérifiez que les modifications sont conservées, confirmant le bon fonctionnement du profil itinérant.

3. Remarques

- Assurez que le serveur de fichiers dispose d'un espace disque suffisant pour stocker les profils.
- Pour une meilleure gestion, utilisez des **stratégies de quota** ou des **dossiers par utilisateur**.

Les profils itinérants ne doivent pas être utilisés pour des comptes administrateurs.