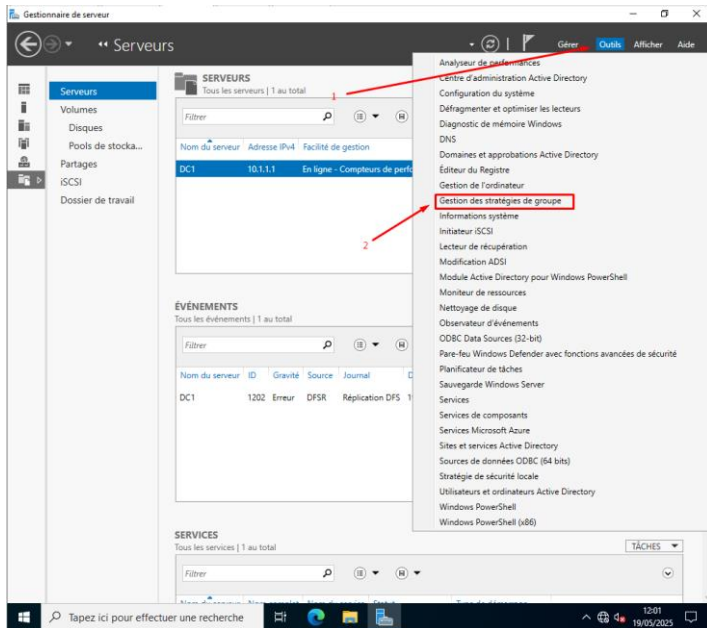
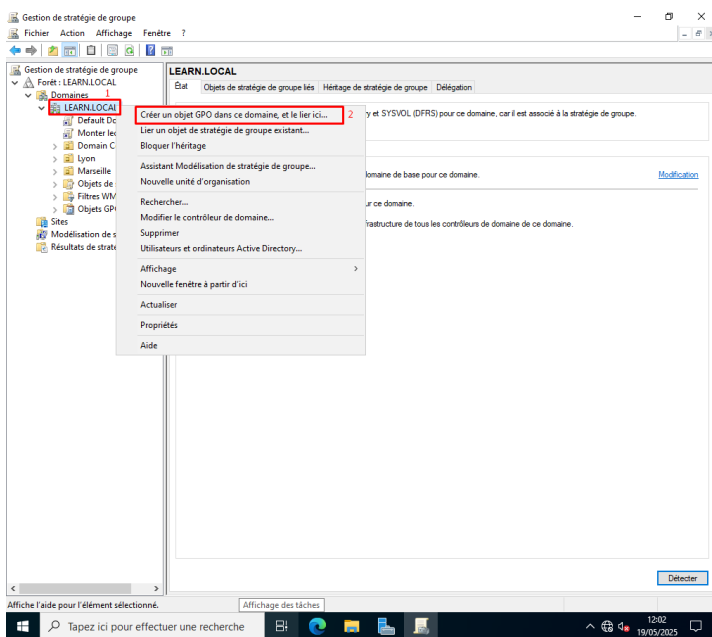


Procédure :

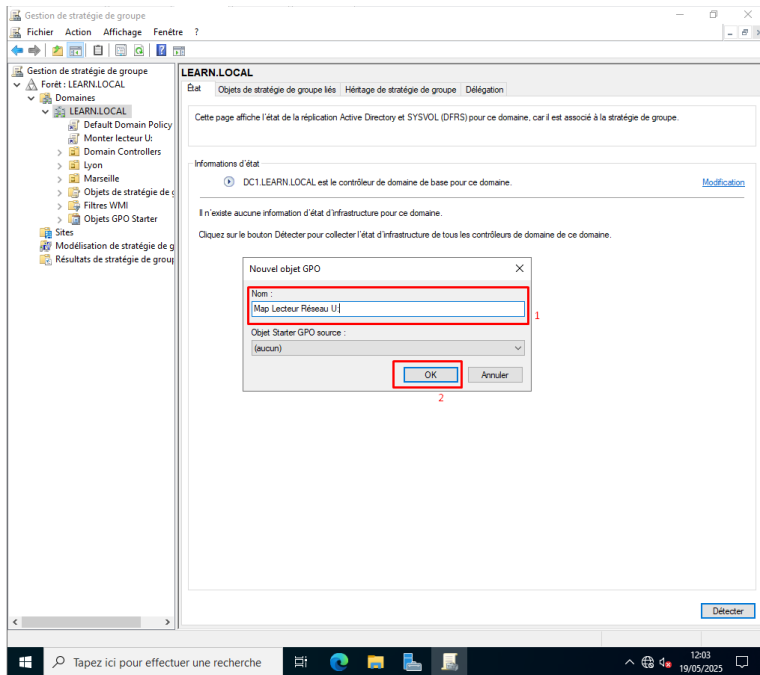


Ouvrez le menu « Outils » puis sélectionnez « Gestion des stratégies de groupe »

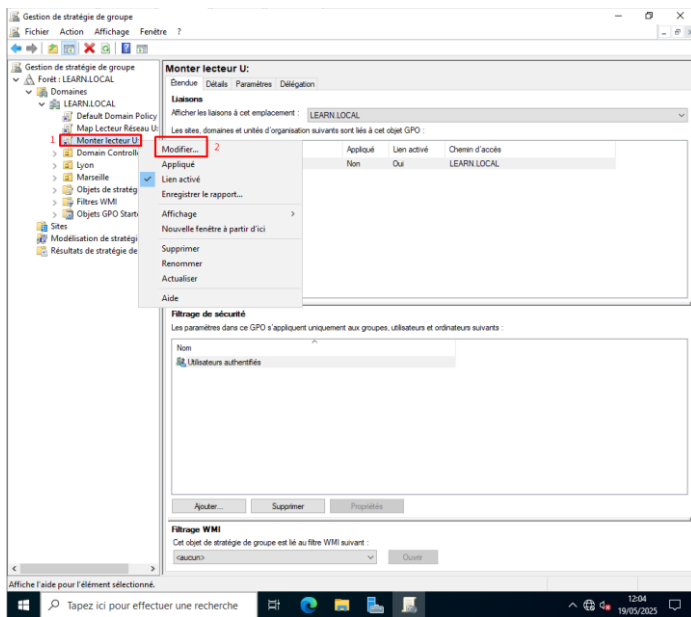


Une fois dans le menu « Gestion des stratégies de groupe », faites un clic droit sur l'emplacement où vous voulez créer votre GPO, ici elle sera à la racine du domaine.

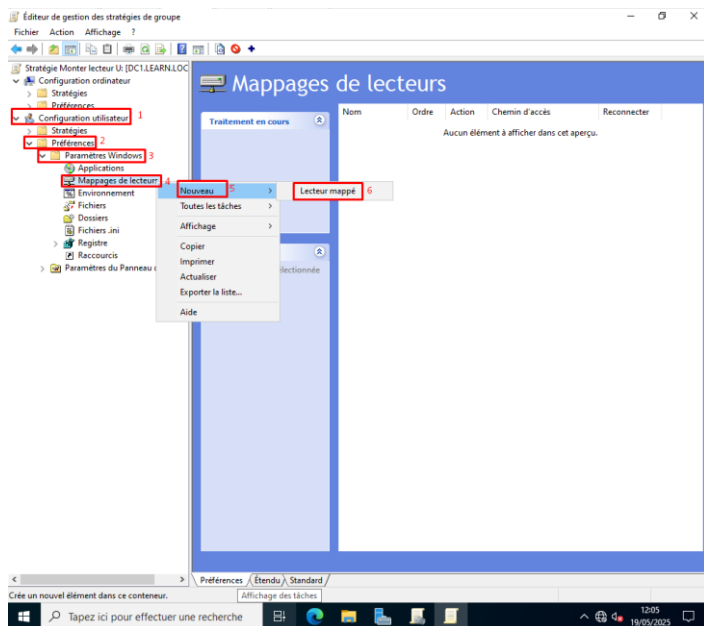
Puis cliquer sur « Créer un objet GPO dans ce domaine et le lier ici... ».



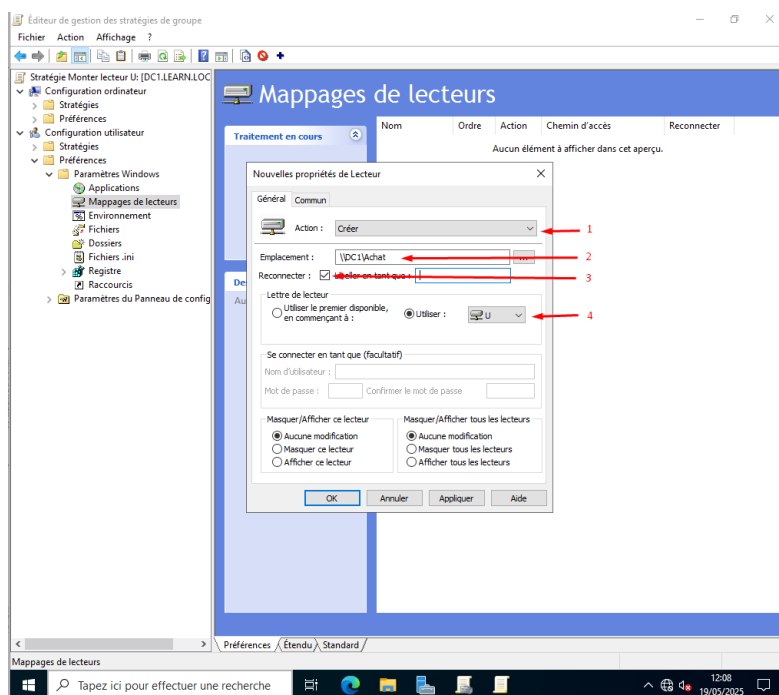
Nommez votre GPO puis « Ok ».



Une fois votre GPO créé, faites un clic droit dessus et « Modifier »

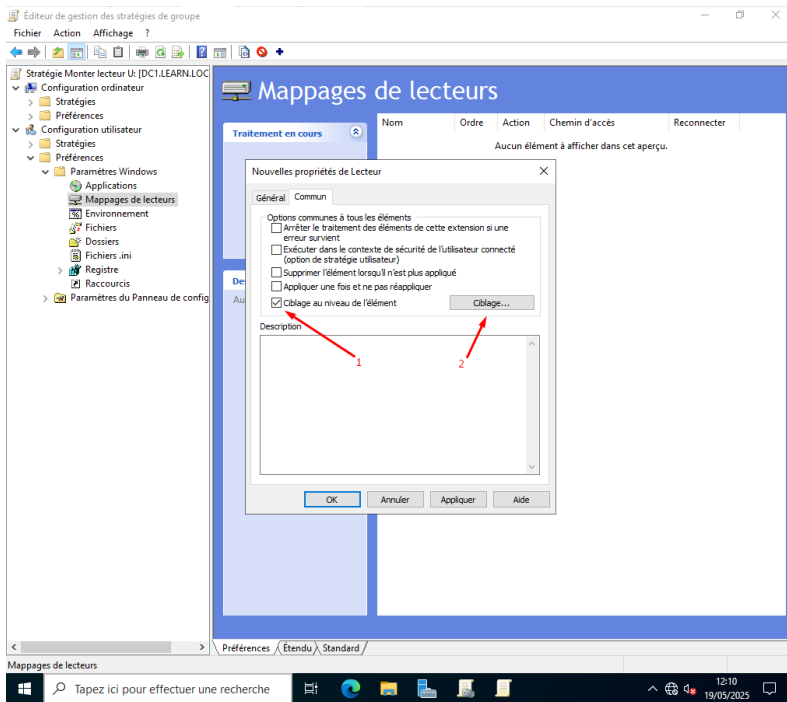


Une fois dans « l'Editeur de gestion des stratégies de groupe » suivez ce chemin
 « Configuration utilisateur > Préférences > Paramètres Windows > Mappage de lecteur > Nouveau > Lecteur mappé »

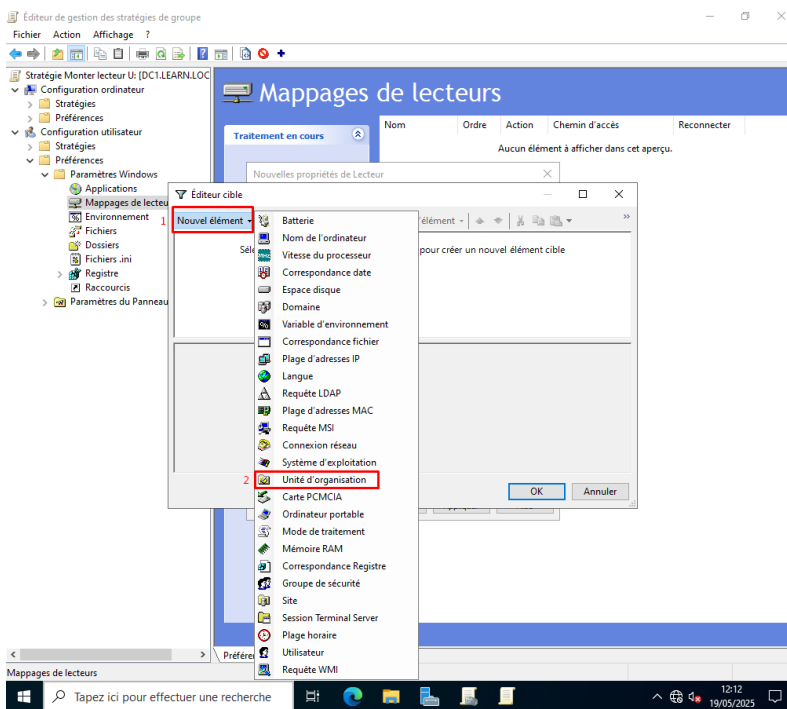


Une fois le menu « Nouvelles propriétés de Lecteur » ouvert sélectionnez l'action pour nous cela sera « Créer », renseignez le chemin du dossier dans « Emplacement ».

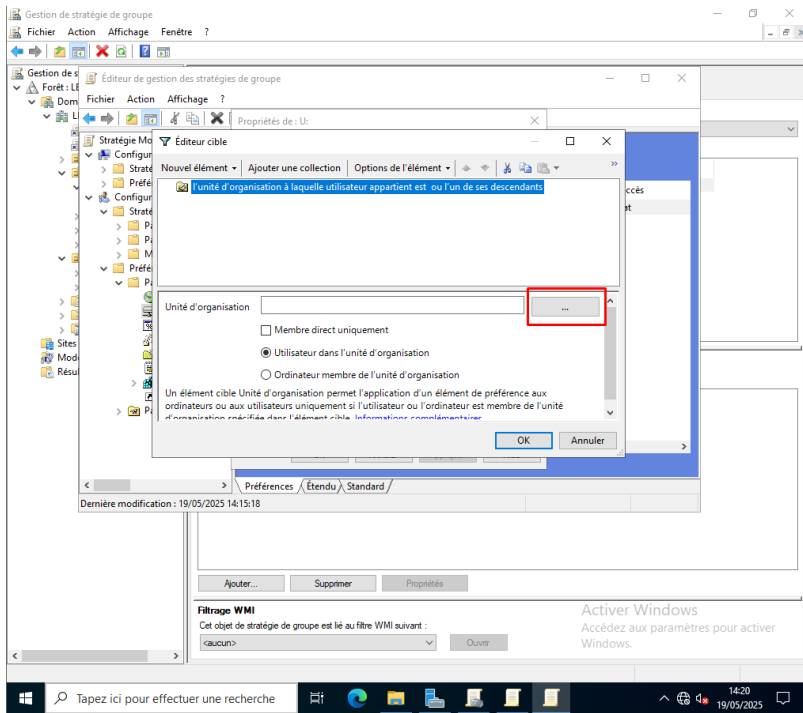
Veillez à bien cocher la case « Reconnecter » aussi puis choisissez la lettre à utiliser pour le lecteur.



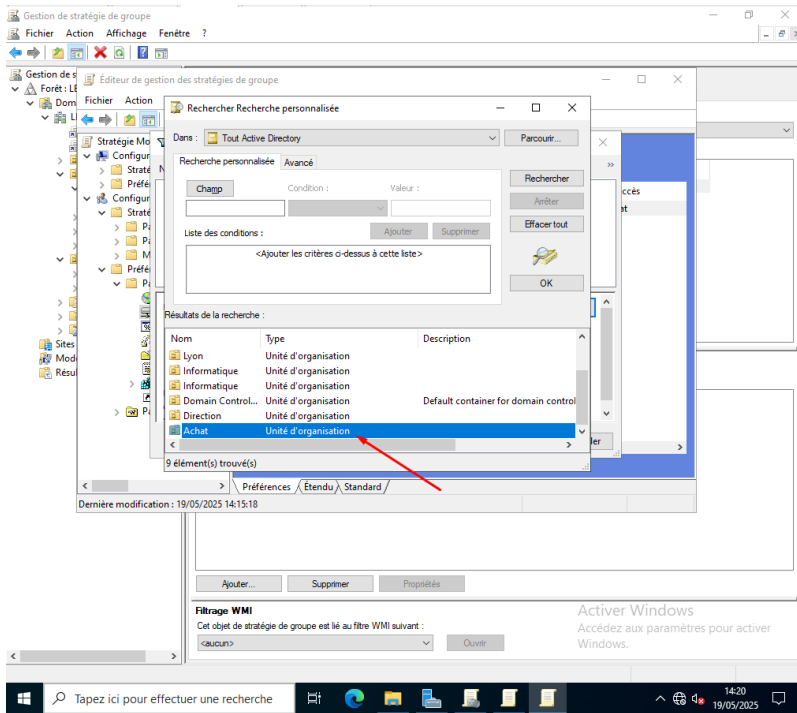
Dans l'onglet « Commun » cocher « Ciblage au niveau de l'élément » puis « Ciblage ».



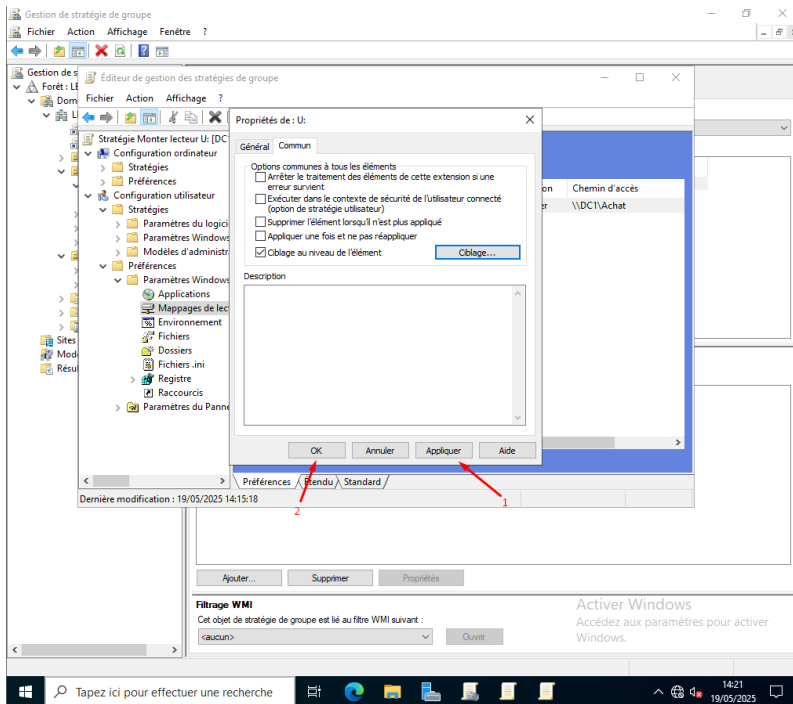
L'éditeur de cible s'ouvre alors, faites « Nouvel élément » puis « Unité d'organisation ».



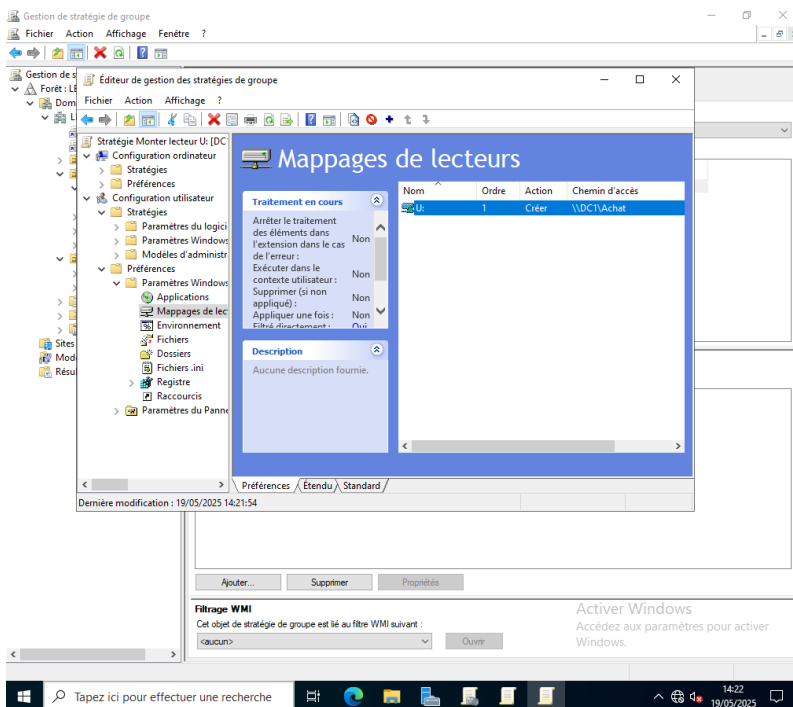
Une fois l'élément ajouter, sélectionnez-le puis cliquez sur les « ... » pour ouvrir la fenêtre « Recherche recherche personnalisé »



Dans cette fenêtre double cliquer sur votre « Unité d'organisation » à cibler.



La fenêtre se ferme, vous pouvez alors « Appliquer » les changements puis « Fermer » cette fenêtre.



Comme vous pouvez le voir la GPO est bien créer et configurer.